

KT-80

Descrizione

Il sistema a soffitto KT-80 può essere usato per segmenti a soffitto fino alla dimensione di 5.000 x 5.000 mm senza rinforzi, grazie al suo solido design. Eventuali segmenti più grandi possono essere facilmente sorretti da supporti. Questo sistema può anche essere usato per varie sospensioni, offrendo un'aggiunta di due dadi interni al sistema. Questo sistema è utilizzato soprattutto nell'allestimento di eventi ed esposizioni o per realizzazioni di interior design.

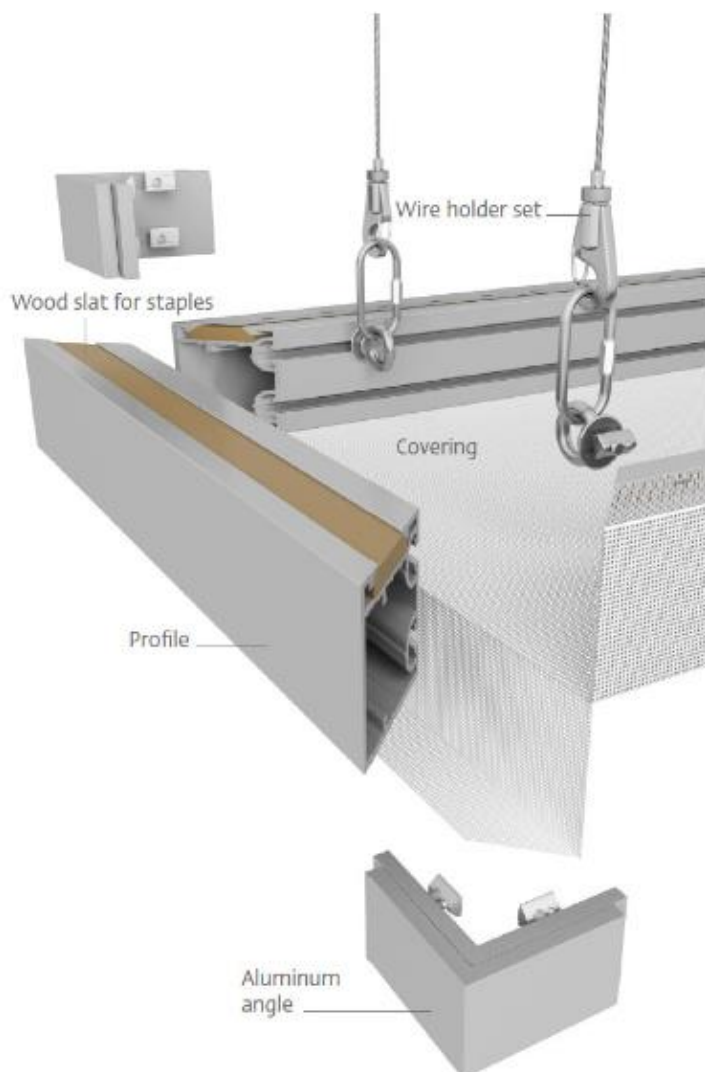
Utilizzo

KT-80 è un sistema progettato specificamente per la copertura di soffitti. Sul retro del profilo a cornice è possibile attaccare ogni tipo di tessuto senza bisogno di pre-assemblaggio e, grazie alla barra di scorrimento in MFD, KT-80 può essere usato più volte. Il profilo viene usato prevalentemente per l'allestimento di esposizioni ed eventi, o in ambito di lavori di interior design.

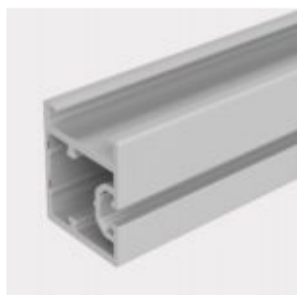
Campi di Applicazione:



Celinaura, elementi a soffitto



Profilo





VBS-611



VBS-621



DHS-351



DSS-3



MDF slat



TTS-401



DHS-401



DSS-4