

KT-60

Descrizione

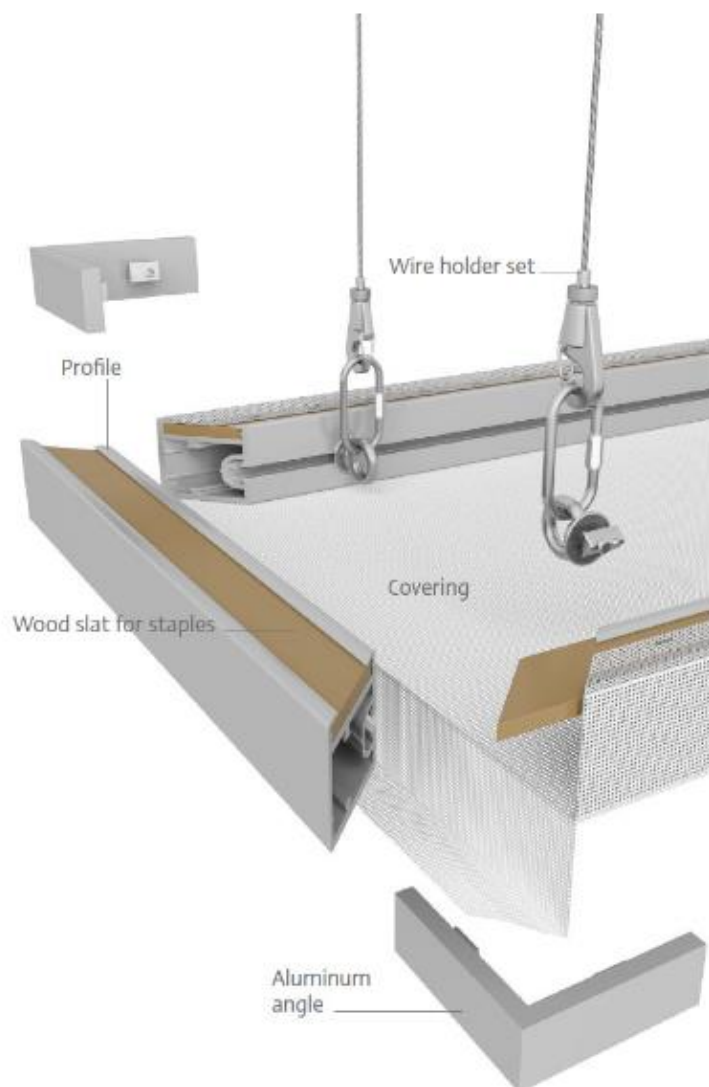
Il sistema a soffitto KT-60 può essere usato per segmenti fino ai 3.500 x 3.5000 mm di dimensione, senza bisogno di rinforzo, grazie al suo design resistente. Segmenti più larghi possono essere facilmente dotati di supporti. Questo sistema può anche essere usato per vari tipi di sospensione, offrendo un dado di rinforzo interno addizionale.

Utilizzo

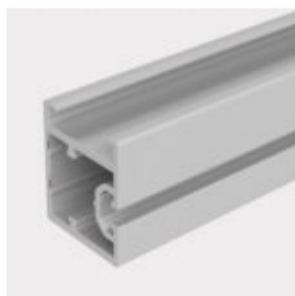
Il sistema a cornice KT-60 è stato disegnato soprattutto per la copertura di soffitti. Qualunque tipo di tessuto può essere agganciato sul retro della cornice del profilo, senza la necessità di alcun pre-assemblaggio e, grazie alla barra di scorrimento in MFD, il sistema può essere riutilizzato.

Campi di Applicazione:

> Allestimenti museali



Profilo





VBS-611



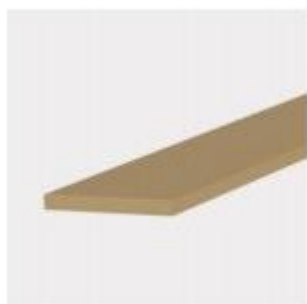
VBS-621



DHS-351



DSS-3



MDF slat



TTS-401



DHS-401



DSS-4